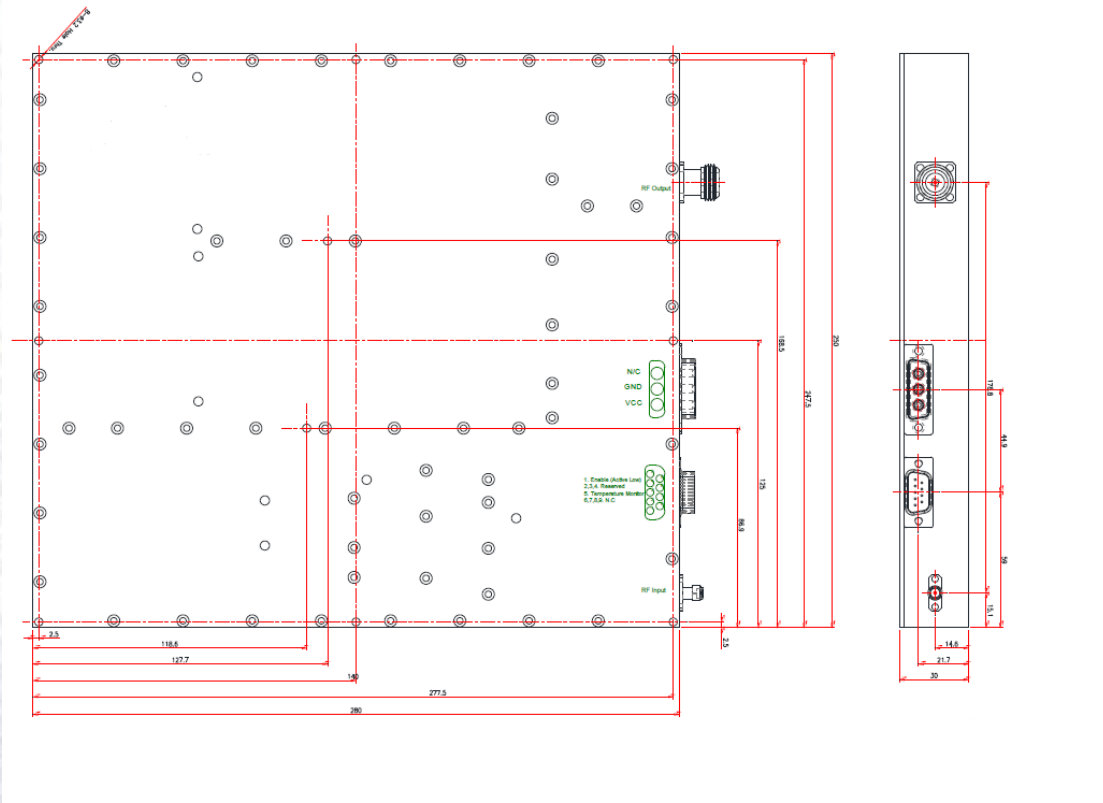


- **Malzeme Tanımı:** 500-2500 MHz 120 W RF Güç Yükselteci (R-10)



Açıklamalar:

- 500-2500 MHz 120 W RF Güç Yükselteci.

Teknik Özellikler:

- Frekans Aralığı : 500-2500 MHz
- Çıkış Gücü : 135W (CW) @ Tcase +35°
- Nominal Kazanç : 50 dB (Small-signal gain)
- Maksimum Giriş Gücü : 10 dBm
- Giriş VSWR : 2:1 maks
- DC Voltaj : 28 ± 1 V
- DC Akım : 17A Tipik

Ürünün yerleştirilmesi kapsamında çalışmak isteyen firmaların; ilgili alandaki deneyimlerini, referanslarını ve ürünü yerleştirebilecek yetkinlikte olduğunu anlatan en fazla iki sayfa tanım dokümanını millilestirme@aselsan.com.tr adresine göndermeleri beklenmektedir.

